

### Tela de PDV

Outra funcionalidade da emissão de pedidos / orçamentos é a tela de PDV, ao pressionar F4, esta se transforma em PDV (Frente de Caixa). Para trabalharmos como PDV, deveremos selecionar nas configurações do INFAMAT®, dentro da aba pedidos, a opção trabalhar como PDV para sim, e na aba controle de caixa, na opção Habilitar esta máquina para trabalhar como caixa para Não. Após alteradas essas configurações, finalize o sistema e abra-o novamente. Ao abrirmos a tela de emissões de pedido / orçamento, vemos algumas alterações na mesma. A começar pela tela de operações de PDV:

Operação de PDV

Início de Dia

Data de Abertura: 25/01/2010 14:51

Troco Inicial: 100,00

Operador: 6 RENAN

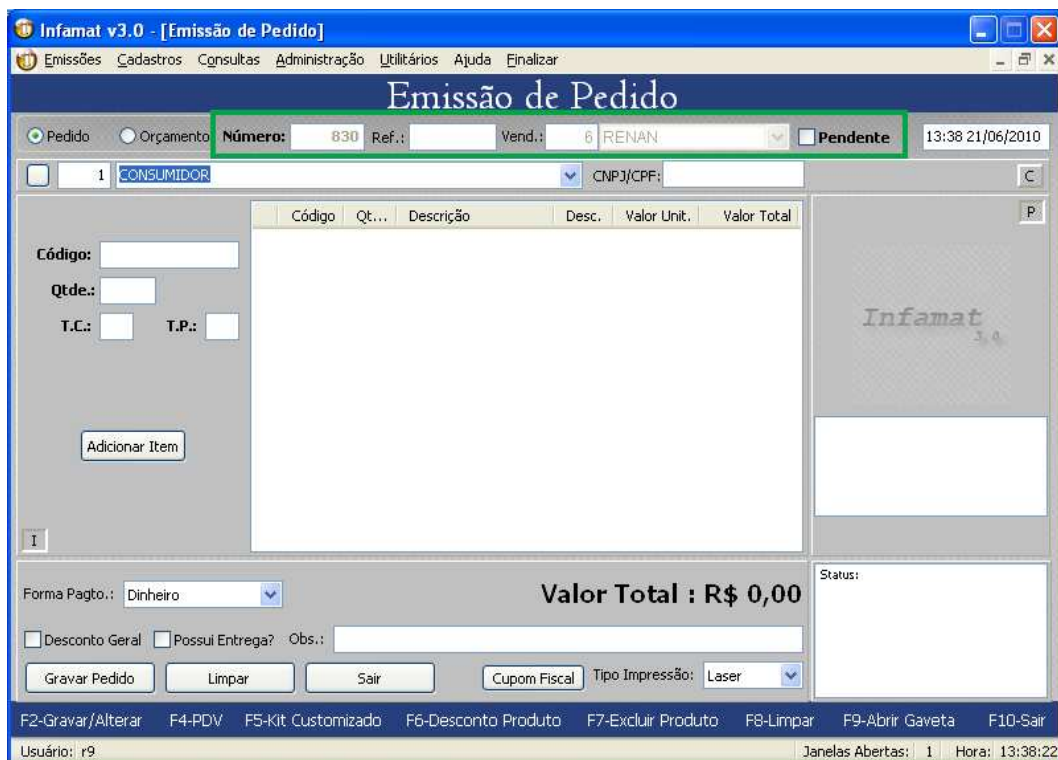
Senha: ●●●

Efetuar Início

Início de PDV Entrar Operador Sangria e Troco Leitura Movimento

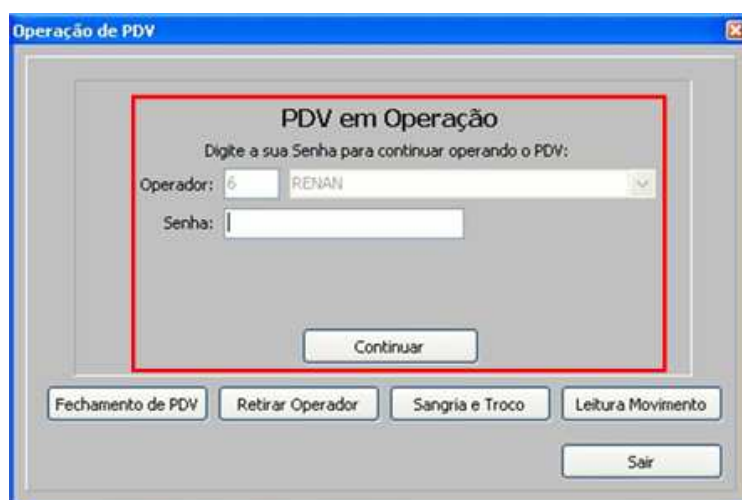
Sair

Onde devemos informar o troco inicial, o operador do dia, e a senha do mesmo. Feito isso, clicar em Efetuar Início. Será emitida a leitura do caixa.



A tela não possui muitas diferenças da tela de emissão de pedidos e orçamentos. Não podemos alterar o número do pedido e o nome do vendedor. O resto continua da mesma forma, consumidor, ou clientes cadastrados.

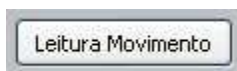
Caso o sistema venha a ser fechado, ao entrarmos novamente em Emissão de Pedidos/Orçamentos, deverá ser digitado a senha do operador. Digite a senha e pressione continuar que a tela de emissão será novamente aberta.



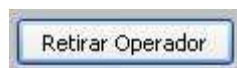
Para efetuarmos sangria no terminal, pressione F4 na tela do PDV, selecione sangria / troco, digite os valores e clique em Efetuar Sangria.



A qualquer momento podemos tirar uma leitura e movimento do caixa, para isso devemos entrar em Operações de PDV (pressionando F4) e clicar em Leitura Movimento.



Para mudarmos de operador, devemos entrar em Operações de PDV (pressionando F4) e clicar em Retirar Operador.



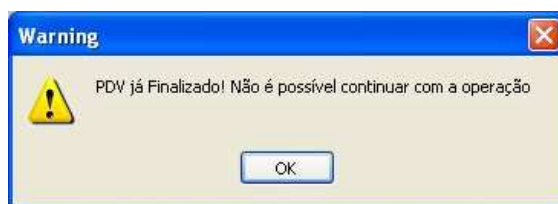
Surgirá a tela abaixo, onde deveremos digitar a senha do operador, o total de dinheiro no PDV e o total de documentos do mesmo e clicar em acessar.



Ao terminar o dia, devemos entrar em Operações de PDV (pressionando F4) e clicar em Fechamento de PDV, será exibido à tela a seguir:



Selecione o operador e digite a senha e clique em Efetuar Fechamento. Ele encerra o PDV e exibe a mensagem:



Pressione OK para fechar a mensagem.

**Lembrando que quando o PDV sofre o fechamento no dia, você só conseguirá abri-lo novamente no dia seguinte.**